

MANGUERA LED

Características

Material	Resina
Presentación	Rollo de 20m
Índice de protección	IP65
Temperatura	3,000K
Tipo de led	SMD 2835 (60Leds/m)
Panel Solar	Monocristalino
Batería	LiFeP04 3.2 Vcd 8Ah
Control Remoto	



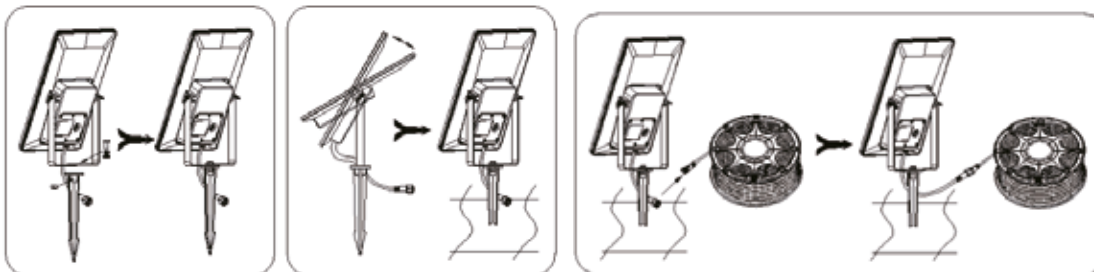
Beneficios

Garantía	1 Año de Garantía*
Certificación	NOM

IMPORTANTE:

LA MANGUERA PERDERÁ GARANTÍA SI ES CORTADA

INSTALACIÓN ELECTRICA: Dicha instalación deberá de ser realizada por un especialista.



1.0 Fija la estaca del piso a la cercha, pon la tuerca y aprieta hasta quedar fija.

2.0 Coloque el panel con un ángulo 22° y orientado al sur, evite cualquier sombra que le pueda afectar.

3.0 Conecte el panel solar a la tira led, usando el conector predeterminado y apriete.

4.0 Desenrolle la tira LED a su gusto y fije.

5.0 Elija el modelo de trabajo con el control remoto.

FUNCIONES DEL CONTROL REMOTO:

[ON]	Enciende la luz en modo AUTO
[OFF]	Presione el botón OFF durante 3 segundos para apagar
*	El brillo disminuirá gradualmente desde el 100% y se apagará después de 12 a 14 horas.
*-	El brillo disminuirá gradualmente desde el 40% y se apagará después de 12 a 14 horas.
[3H]	El brillo disminuirá gradualmente desde el 100% y se apagará después de 3 horas.
[6H]	El brillo disminuirá gradualmente desde el 100% y se apagará después de 6 horas.
[MODE]	Permanecerá encendida con un flash lento.
[AUTO]	El brillo disminuirá gradualmente desde el 100% y se apagará después de 12 a 14 horas.



Características y Valores Aproximados

*Importante revisar la póliza de garantía de cada producto